

# Garten

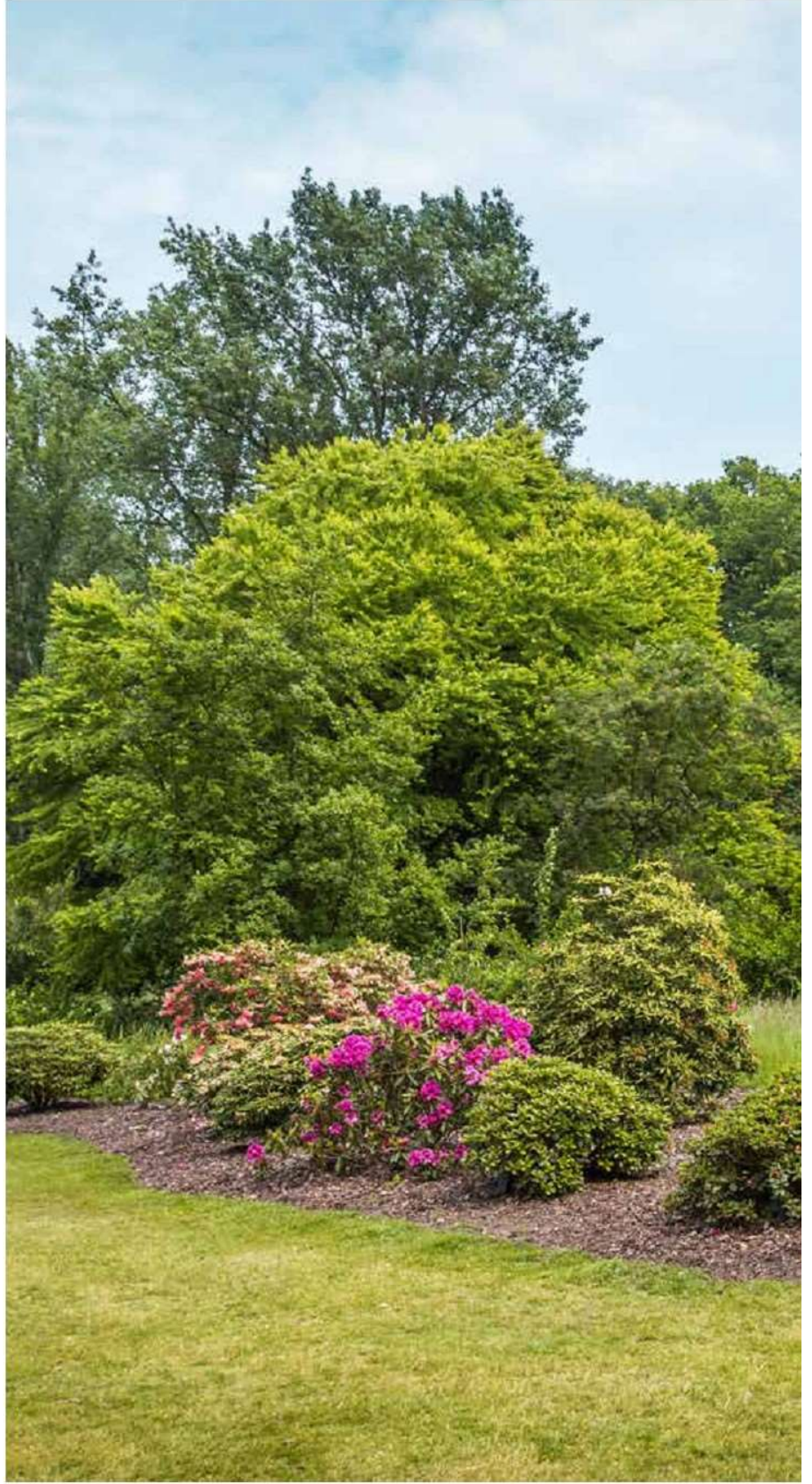
**eternit**<sup>®</sup>

Menschen. Formen. Eternit.



Umgeben von Eternit

Heinrich Heine    Am leuchtenden Sommermorgen  
geh ich im Garten herum.  
Es flüstern und sprechen die Blumen,  
ich aber, ich wandle stumm.



04 – 25

## Softline

06	Aladin	14	Plantship
07	Alto	15	Samurai
07	Biasca	16	Maia
08	Bonsai	17	Ronco
09	Delta	18	Sessanta
10	Geisha	19	Spindel
11	Kyoto	20	Sumo
12	Kolonna	21	Sushi
13	Lausanne	22	Tokyo
13	Osaka	23	Trenta
14	Quadra	24	Twista
		25	Wave

26 – 31

## Urban Gardening

28	Balconia	30	Ondagreen
29	Delta 25	31	Das Hochbeet

32 – 38

## Customline

39 – 46

## Darüber hinaus

39	Custom Color	42	Der Werkstoff
39	Expression Color	44	Planzentipps
40	Natural Color	46	Verarbeitung



# SOFTLINE

Der Blick auf klare Linien  
eröffnet uns die Sicht auf  
das Wesentliche.

SOFTLINE



**Softline.  
Unikate für den Lebensraum Garten.**

Pflanzengefäße von Eternit bieten auf vielfältige Weise Ästhetik und praktische Funktionen, die als Einzelobjekt eine ebenso starke Wirkung erzielen wie als perfekt abgestimmtes Ensemble. Für eine hochwertige Gestaltung unseres Lebensraumes haben namhafte Designer Freiraum für eine individuelle Pflanzenwelt geschaffen.

SOFTLINE

Osaka / Design: Michel Bruggmann



SOFTLINE

### SOFTLINE | ALADIN

Die richtige Rundung, ausgestattet mit Wasserüberlauf und Wasserspeicher, rundum gänzlich beschichtet. Mit diesen hochwertigen Features setzt Designer Patrick Schöni auf Beständigkeit.

Abmessung je Element

Ø 112 x H 59 cm

Ø 138 x H 73 cm

Ø 165 x H 87 cm



## SOFTLINE | ALTO

Zeitlos schönes, funktionales und witterungsbeständiges Outdoor-Design rückt in den Fokus der Gartengestaltung. Zugeschnitten für stilvollen Ausdruck und Eigenständigkeit von Michel Bruggmann.

---

Abmessung je Element

---

Ø 39/26 x H 55 cm

Ø 42/26 x H 65 cm

Ø 45/26 x H 75 cm

---



## SOFTLINE | BIASCA

Garten- und Objektdesign von Willy Guhl. Liebevoll Elefantenoehr genannt. Kakteen, Sukkulenten und bunte Vielfalt versprühen in diesem Pflanzgefäß besonderes Flair.

---

Abmessung je Element

---

93 x 93 x H 32 cm

---

SOFTLINE | **BONSAI**

„To plant a garden is to believe in tomorrow (Audrey Hepburn).“ Bonsai bringt stilvolle, optische Abwechslung ins Haus und in den Garten.

---

Abmessung je Element

---

Ø 112 x H 40 cm  
Ø 138 x H 50 cm  
Ø 165 x H 60 cm

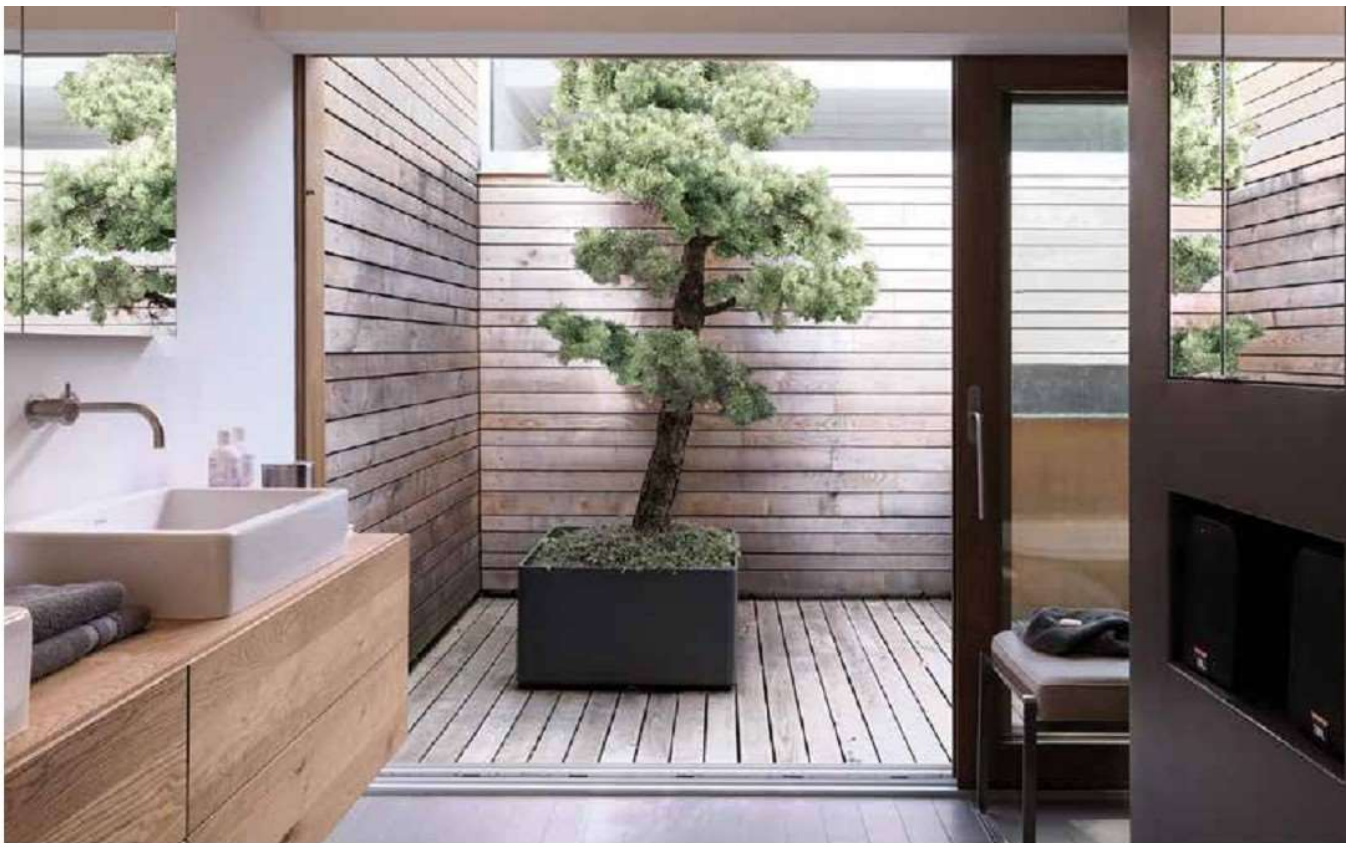
---



SOFTLINE







## SOFTLINE | DELTA

Rechteck. Quadratisch. Rund. Delta gibt es in vielen Größen und Formen – passend für alle individuellen Gegebenheiten.

SOFTLINE

### Abmessung je Element

80 x 30 x 35 cm **DELTA 35**  
100 x 30 x 35 cm

45 x 45 x 45 cm **DELTA 45**  
60 x 60 x 45 cm  
80 x 80 x 45 cm  
100 x 100 x 45 cm  
Ø 50 x H 45 cm  
Ø 75 x H 45 cm  
Ø 100 x H 45 cm  
60 x 45 x 45 cm  
80 x 45 x 45 cm  
100 x 45 x 45 cm  
120 x 45 x 45 cm  
140 x 45 x 45 cm

80 x 55 x 60 cm **DELTA 60**  
100 x 55 x 60 cm  
120 x 55 x 60 cm  
140 x 55 x 60 cm  
60 x 60 x 60 cm  
80 x 80 x 60 cm  
100 x 100 x 60 cm  
Ø 75 x H 60 cm



SOFTLINE | **GEISHA**

Charakter, Charisma und Erinnerungen, die lebendig werden. Geisha bedeutet Garten chic – bewegt von Träumen.

---

Abmessung je Element

---

Ø 44 x H 65 cm

---

SOFTLINE





Kyoto / Design: Michel Bruggmann

SOFTLINE

## SOFTLINE | KYOTO

Mit beseelten Objekten entstehen bunte, lebendige Bilder. Kyoto – ein Arrangement für wahre Freundschaft.



### Abmessung je Element

Ø 35 x H 36 cm	<b>KYOTO</b>
Ø 44 x H 45 cm	
Ø 53 x H 55 cm	
Ø 70 x H 54 cm	
Ø 90 x H 70 cm	
Ø 120 x H 90 cm	

Ø 44 x H 36 cm	<b>KYOTO LOW</b>
Ø 53 x H 40 cm	
Ø 70 x H 45 cm	
Ø 90 x H 50 cm	
Ø 120 x H 65 cm	



SOFTLINE | **KOLONNA**

Schlichte Eleganz. Inspiriert von der klassischen Antike entsteht ein Klassiker von Morgen. Das geradlinige Design erlaubt eine Vielzahl an Kombinationen.

Abmessung je Element

Ø 60 x H 50 cm

Ø 60 x H 60 cm

Ø 80 x H 70 cm



award: Good Design Award 2019





## SOFTLINE | LAUSANNE

Elementar. Beständig. Wie alle Faserzement Objekte von Eternit. Mit Lausanne wird das Eintauchen in eine bezaubernde Gartenwelt Realität.

---

Abmessung je Element

---

Ø 70 x H 23 cm

Ø 90 x H 30 cm

---

## SOFTLINE | OSAKA

Spielraum für Interpretationen. Frostbeständige Elemente beherbergen Kräuter und Blumen, die Schauplätze für Wachstum und Spontanität bereithalten.

---

Abmessung je Element

---

35 x 35 x 36 cm

**OSAKA**

44 x 44 x 45 cm

53 x 53 x 55 cm

70 x 70 x 54 cm

90 x 90 x 70 cm

---

106 x 36 x 36 cm

**OSAKA 106**

---

44 x 44 x 36 cm

**OSAKA LOW**

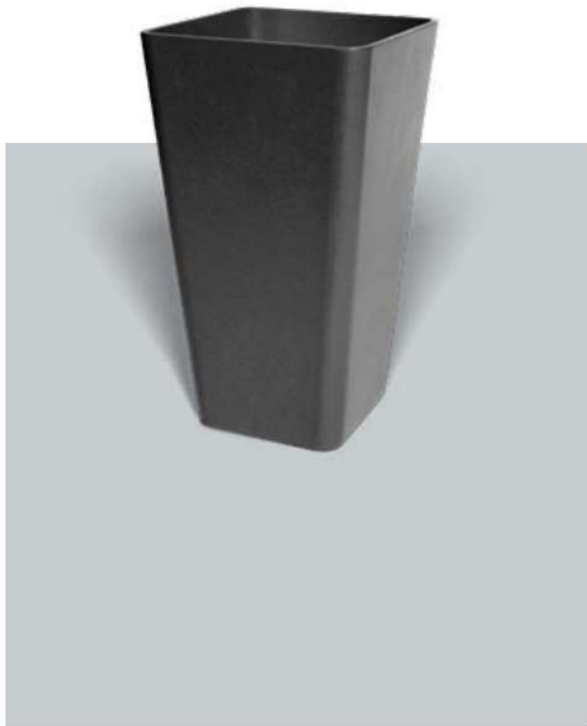
53 x 53 x 40 cm

70 x 70 x 45 cm

90 x 90 x 50 cm

---





## SOFTLINE | **QUADRA**

Hoch hinaus. Quadra ist perfekt für große Pflanzen und Efeuranken, die auf ihrem Weg zur Sonne viel Kraft tanken.

---

### Abmessung je Element

---

34 x 34 x 55 cm

36 x 36 x 65 cm

38 x 38 x 75 cm

---

## SOFTLINE | **PLANTSHIP**

Bereits im Namen steckt der Pate. Schwungvoll zeigt sich das Objekt Plantship. Die Form erinnert an ein Boot und bietet fast genau so viel Platz für die unterschiedlichsten Pflanzenarten.

---

### Abmessung je Element

---

142 x 40 x 40/32 cm

---

SOFTLINE



SOFTLINE | **SAMURAI**

Kein Schwert. Nein. Aber die Umgebung genauso messerscharf in Szene gesetzt. Sieht auch bepflanzt gut aus...

---

Abmessung je Element

---

44 x 44 x 65 cm

---



SOFTLINE



SOFTLINE | **MAIA**

Maia tanzt aus der Reihe. Die leicht gewellte, verspielte Oberfläche schafft einen Kontrast zu unseren anderen Pflanzgefäßen mit glatter Oberfläche.

---

Abmessung je Element

---

Ø 59 x H 50 cm

---



SOFTLINE





SOFTLINE | **RONCO**

Neuheit und Schönheit. Wenn die Sonne ihre ersten Frühlingsstrahlen vom Himmel entsendet, wird der Weg frei für frische Impulse.

---

Abmessung je Element

---

Ø 57 x H 44 cm (small)

Ø 70 x H 54 cm (large)

Ø 143 x H 110 cm (x-tra auf Anfrage)

---



SOFTLINE | **SESSANTA-6**

Schmal und anpassungsfähig. Sessanta-6 verleiht Garten und Terrasse die nötige Flexibilität und Weitsicht, um Bereiche mit Bedacht abzugrenzen und dabei auch noch gut auszusehen.

---

Abmessung je Element

---

66 x 33 x H 66 cm

---



SOFTLINE



SOFTLINE | **SPINDEL**

Extravagant und schlank. Die Pflanzenschale von Designer Willy Guhl ist sehr dekorativ gestaltet und bietet den angemessenen Platz für alles, was blüht.

---

Abmessung je Element

---

Ø 37 x H 60 cm

Ø 56 x H 92 cm

---



SOFTLINE

Spindel / Design: Willy Guhl



## SOFTLINE | **SUMO**

Ausschweifend ausdrucksvoll. Sumo wirkt. Die bauchige Form hegt Rundungen, die unser Auge erfreuen. Design von Sternform.

---

Abmessung je Element

---

Ø 35 x H 40 cm

Ø 45 x H 50 cm

---

SOFTLINE





SOFTLINE

## SOFTLINE | **SUSHI**

Die Pflanzschale Sushi lenkt den Blick des Betrachters auf einen Blütenzauber der besonderen Art, der dem robusten Gefäß noch mehr Lebendigkeit verleiht.

---

Abmessung je Element

---

Ø 50 x H 50 cm

---

Ø 65 x H 65 cm

---





SOFTLINE

Tokyo / Design: Michel Bruggmann



### SOFTLINE | TOKYO

Individuell. Überzeugend. Das Design zeigt, wie niedrige Pflanzgefäße eine besonders gute Figur machen. In speziellen Formen erhältlich.

---

Abmessung je Element

---

44 x 44 x H 45 cm

53 x 53 x H 55 cm

70 x 70 x H 40 cm

---



SOFTLINE | **TRENTA-3**

1, 2, 30... Von Trenta-3 hat man nie genug. Zeitlos, klassisch, mit perfektem Schichtenaufbau und Kälteschutz für lange Blumenpracht.

---

Abmessung je Element

---

33 x 33 x H 66 cm

---

SOFTLINE





## SOFTLINE | **TWISTA**

Vorstellungskraft setzt Akzente. Mit dem Red Dot Award ausgezeichnet. Twista ist ein Renner für die schönsten Terrassen und Innenräume.

---

Abmessung je Element

---

60 x 30 x 60 cm

---

60 x 60 x 60 cm

---



SOFTLINE







Wave / Design: Fries & Zumbühl

## SOFTLINE | **WAVE**

Wellenförmige Intuition war bei den Gestaltern von Wave vorrangig. Die Welle als Markenzeichen für Wachstum und Naturverbundenheit.

---

Abmessung je Element

---

57 x 34 x H 57 cm

---



# URBAN GARDENING

Zufriedenheit ist ein stiller  
Garten, in dem man sich  
ausruhen kann.

URBAN GARDENING



## **Urban Gardening. Wer die Natur liebt.**

Mensch und Natur gehören zusammen. Das Bepflanzen und Gärtnern erfreut seit jeher die Gemüter. Das Sprießen und Wachsen, das Wohlfühlen inmitten schöner Blumen ist Nahrung für die Sinne und öffnet unsere Seele für neue Düfte, Gefühle und Erkenntnisse.



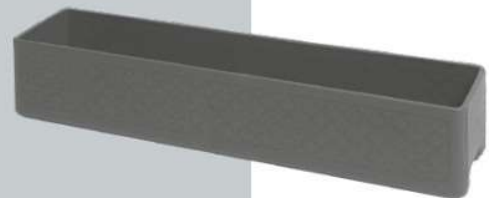
URBAN GARDENING

## URBAN GARDENING | **BALCONIA**

Beständige Schönheit. Bleibt wie es ist, hält Frost Stand und gibt Blumen und Kräutern ein neues Zuhause. Auf Balconia möchten Sie nicht mehr verzichten.

### Abmessung je Element

40 x 17 x 17 cm	<b>BALCONIA</b>
60 x 17 x 17 cm	
80 x 17 x 17 cm	
100 x 17 x 17 cm	
40 x 17 x 17 cm	<b>BALCONIA DECOR</b>
60 x 17 x 17 cm	
80 x 17 x 17 cm	
100 x 17 x 17 cm	
60 x 17 x 20 cm	<b>BALCONIA RÉSERVOIR</b>





---

Abmessung je Element

---

80 x 25 x 25 cm

100 x 25 x 25 cm

---

URBAN GARDENING



## URBAN GARDENING |

### **ONDAGREEN**

Ondagreen ist das neue Hochbeet der Eternit Gartenkollektion und besteht aus der bewährten und klassischen Eternit Wellplatte.

Diese Materialität ist besonders langlebig, nachhaltig und witterungsbeständig und gibt dem Beet die notwendige Stabilität.

---

Abmessung je Element

---

171 x 86 x 80 cm

258 x 120 x 80 cm

---



URBAN GARDENING





URBAN GARDENING

## URBAN GARDENING | DAS HOCHBEET

Schöne Optik auf Rollen. Das Hochbeet gehört zum modernen Gärtner einfach dazu. Denn Gartenkunst verschönert den Lebensraum der Menschen und alles Essbare erfreut den Gaumen.

---

Abmessung je Element

---

114 x 69 x H 89 cm

---



# CUSTOMLINE

Wo sich Blicke  
mit der Natur  
treffen, beginnt die  
phantasievolle  
Reise ins  
innerste Ich.

CUSTOMLINE





## **Customline. Flexibel. Maßgeschneidert.**

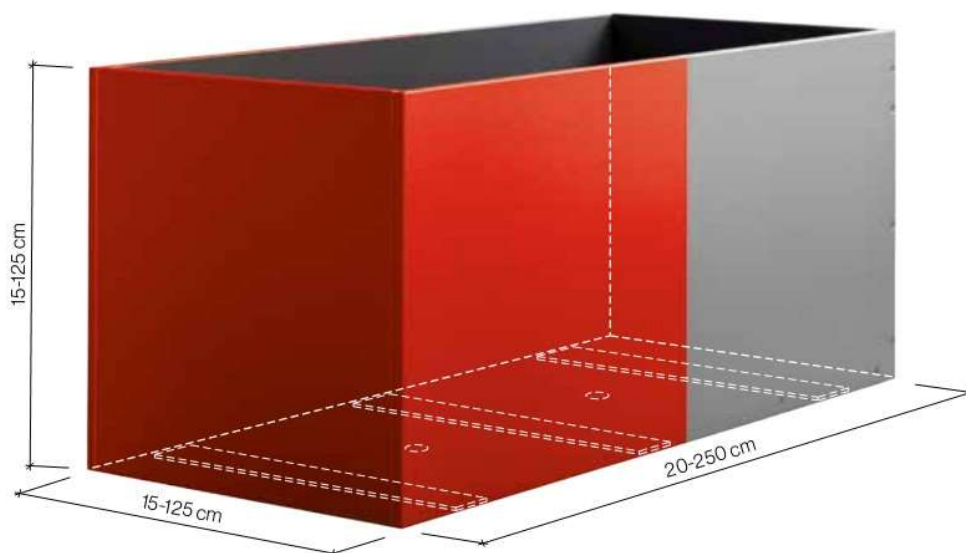
Für besondere Platzverhältnisse und neue Ideen. Eine passende und individuelle Gartengestaltung bringt unseren Lebensraum zur vollen Blüte. Design mit der Eternit Customline bedeutet eine maßgerechte Konfiguration von Pflanzengefäßen bis zu einer Länge von 250 cm. Die Gefäße werden speziell auf persönliche Anforderungen und Wünsche hin entworfen und hergestellt.

CUSTOMLINE



## **Gestaltungsfreiraum. Nach Maß.**

Aus Platten entstehen kleine und große Pflanzgefäße, die als Sichtschutz, Raumtrenner oder Dekoration Garten und Terrasse verschönern und zu Behaglichkeit einladen. Die wasserdichte Innenbeschichtung und der Frostschutz sorgen für lange Freude mit Pflanze und Topf. Das Design kann je nach Lust und Laune scharfkantig, mit stumpfen Ecken, verklebt oder unsichtbar verschraubt ausgeführt werden.



# CUSTOMLINE ANWENDUNGSHINWEIS

## **Positionierung:**

Die Gefäße sind bei Positionierungen mittels Kran immer auf Paletten zum Aufstellort zu transportieren. Dazu ist ebenfalls ein geeignetes Hebewerkzeug zu verwenden.

## **Aufstellort:**

«Customline»-Gefäße sind an ihrem Aufstellort auf einem ebenen, nicht nachgiebigen Untergrund aufzustellen und müssen vollflächig auf allen Füßen stehen. Beim Stellen der Gefäße ist eine Sichtfuge von 2 cm empfehlenswert. Die Gefäße sind nicht stapelbar und müssen ausgepackt werden, wenn sie im Freien gelagert werden.

## **Bepflanzung:**

Die Gefäße sind ausschließlich für eine Bepflanzung und nicht als Sitzgelegenheit oder für eine andere zweckfremde Nutzung vorgesehen.

## **Fußpunkte:**

Alle «Customline»-Gefäße sind stets mit Füßen auszuführen.

## **Verschraubung:**

Bei naturgrauen «Customline»-Gefäßen wird die Verschraubung sichtbar ausgeführt.

## **Wasserdichtheit:**

Die Platten der «Customline»-Gefäße werden behandelt und sind wasserdicht. Um eine absolute Wasserdichtheit der Gefäße zu erreichen, wird empfohlen, bauseits eine Teichfolie einzulegen.



Mit allen Wassern gewaschen. Wasserkontrolle und -auslauf erfolgen über integrierte Bodenlöcher.  
Ein optionaler Wasserspeicher ist auch kein Problem – so wird das Gießen der Sträucher und Blumen  
bestmöglich unterstützt.



CUSTOMLINE



CUSTOMLINE



### CUSTOMLINE | 65 UND 75

Der optimale Schnitt mit minimalem Ressourcenverbrauch. Die nachhaltige Lösung in elegantem Anthrazit 7016, jetzt jederzeit auf Lager.

Abmessung je Element

115 x 55 x 65 cm

**CUSTOMLINE 65**

100 x 55 x 75 cm

**CUSTOMLINE 75**



# CUSTOM COLOR

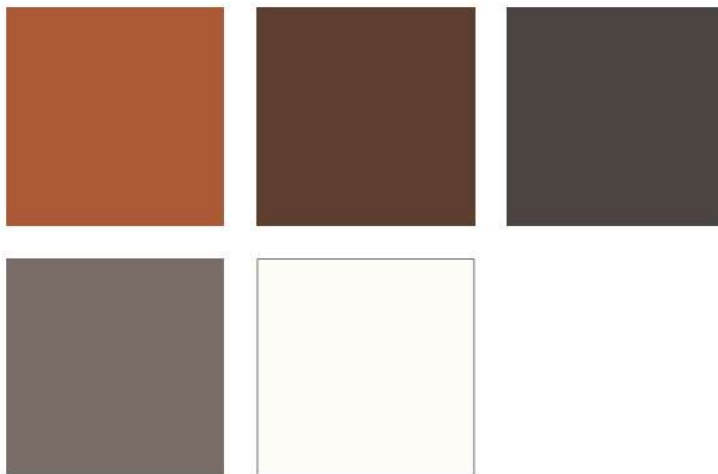


Bunte Pracht kombiniert mit Grau oder grüne Blätter mit Rot. Wählen Sie Ihr Wunschdesign aus besonderen Eternit Farben oder einer breiten Palette der schönsten RAL- und NCS-Farben für nahezu alle Eternit Pflanzengefäße.

# EXPRESSION COLOR

Dezente Erdtöne: fünf ausdrucksvolle, unaufdringliche Farben, welche sich gut in die Umgebung einfügen und jede Pflanze gut zur Geltung bringen. Die mattierende Lasur setzt die raue Haptik des naturbelassenen Faserzements besonders gut in Szene.

Exklusiv für die Pflanzgefäße Maia, Kyoto, Osaka, Ronco, Geisha, Tokyo, Samurai, Sushi.





NEUE FARBEN

## NATURAL COLOR

Drei sanfte, nicht deckende Farben bringen die Faserzement-Struktur besonders schön zur Geltung. Die pastelligen Farbtöne Jade, Granit und Slate wirken frisch und modern und sind ein dezentes Statement, welche den Pflanzen die Show nicht stehlen.

Exklusiv für die Pflanzgefäße Maia, Kyoto, Osaka, Ronco, Geisha, Tokyo, Samurai, Sushi.





Granit



Slate



Jade

NEUE FARBEN



# DER WERKSTOFF

Aus der Natur in die Natur.  
Das ideale Material  
für die grüne Oase.

DER WERKSTOFF

## **Eternit. Nachhaltig und langlebig mit jeder Faser.**

Das Original. Zu 100 % recyclebar. Die spezielle Kombination aus Zement, Zellstoff, Fasern, Luft und Wasser macht Faserzement aus. Ein ausgeprägter Innovationsgeist und natürliche regionale Rohstoffe sind die Grundpfeiler für diesen nachhaltigen Werkstoff und richtungsweisende Architektur.

# PFLANZENTIPPS

## Die Bewässerung.

Faserzement ist ein atmungsaktives Material, das die Feuchtigkeit automatisch reguliert. Alle Gefäße besitzen Abflussöffnungen am Boden, die nicht verstopfen dürfen, damit Wasser abfließen und im Winter nicht gefrieren kann. Eine Tonscherbe ist dabei ein bewährtes und einfaches Hilfsmittel. Platzieren Sie diese über dem Ablaufloch. Einige Großgefäße verfügen zusätzlich über Wasserspeicher und -überlauf, was die Häufigkeit des Gießens deutlich reduziert.

## Der perfekte Schichtenaufbau.

Um Staunässe zu verhindern, füllen Sie zunächst ein Drittel des Gefäßes mit Blähton oder groben Flusskieseln auf. Dann folgt eine wasserdurchlässige Vliesmatte, auf die Sie die Pflanze setzen. Danach das Gefäß mit Erde füllen. Halten Sie einen Rand von ca. 5 cm frei, um ein Überlaufen des Gießwassers zu verhindern.

## Der ideale Standort.

Wählen Sie für jede Pflanze eine geeignete Stelle mit den richtigen Licht- und Temperaturverhältnissen und einem ebenen Untergrund. Pflanzengefäße in Innenräumen stehen am besten auf Untersetzern, damit überlaufendes Wasser den Boden nicht beschädigen kann.

## Das Umtopfen.

Alle paar Jahre braucht eine Pflanze frische Erde, idealerweise im Frühjahr. Dazu nehmen Sie die Pflanze samt dem Wurzelwerk aus dem Gefäß, entfernen die alte Erde und füllen mit frischer auf.

## Der Kälteschutz.

Durch das hohe Endvolumen der Gefäße sind die Wurzeln der Pflanzen gut gegen Frost geschützt. Möchten Sie die Gefäße im Winter zusätzlich schützen, verwenden Sie Vlies oder Naturmaterialien, niemals Kunststoff, denn dieser kann bleibende weiße Flecken bilden.

Blumen sind die schönen Worte und  
Hieroglyphen der Natur, mit denen  
sie uns andeutet, wie lieb sie uns hat.

Johann Wolfgang von Goethe



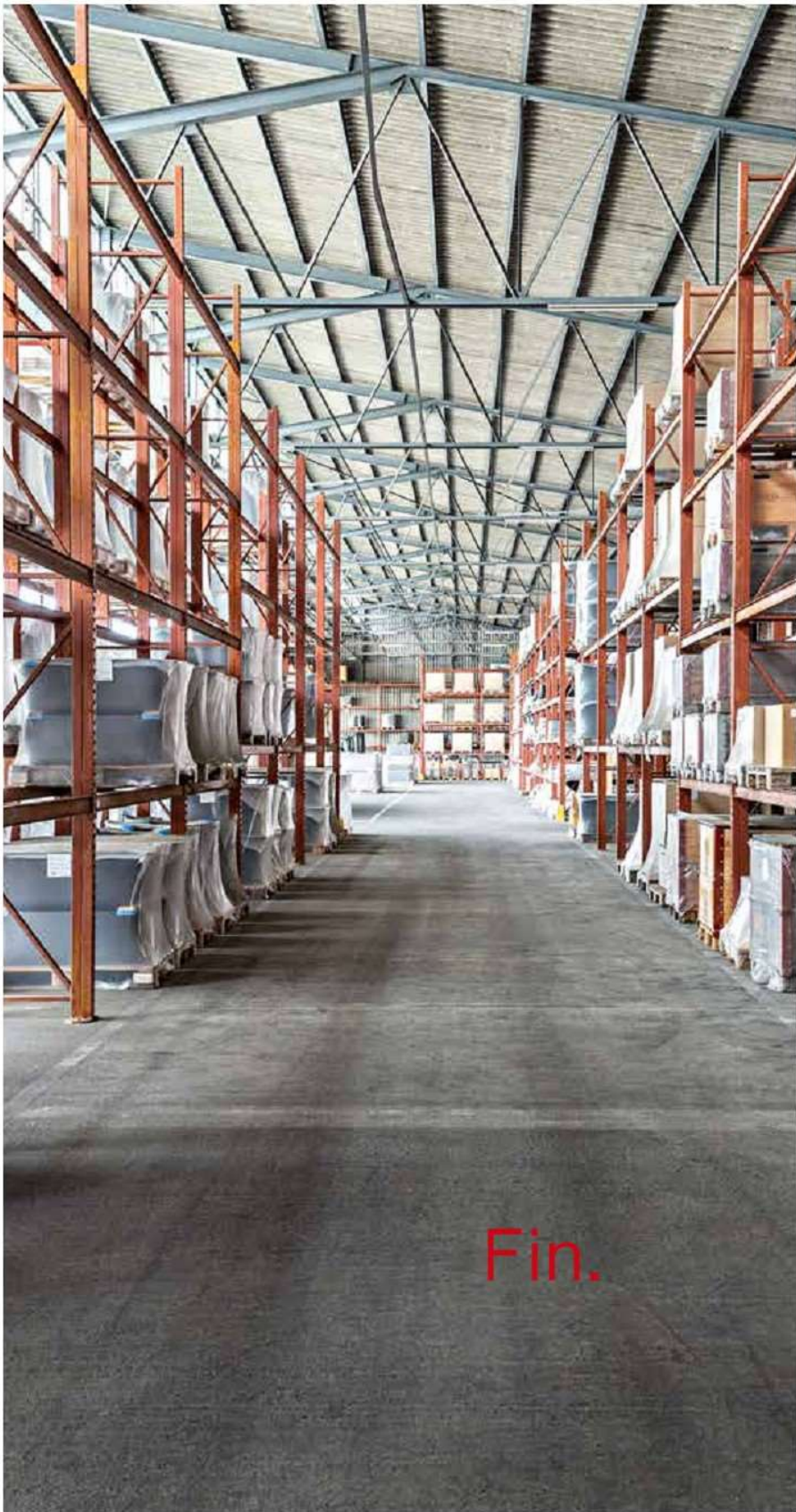
Aladin / Design: Patrick Schöni

# VERARBEITUNG

VERARBEITUNG

Per Hand gefertigt. Der nasse Faserzement wird in Form gebracht. Mit ressourcenschonenden Prozessen entstehen nach der Trocknung frostsichere Objekte, die jedes für sich Unikate sind. Eternit Produkte liefern eine beispielhafte Öko-Bilanz, die Generationen überdauern und mit jedem Stück an den Erfindergeist des Originals erinnern.





**eternit®**

Eternit Österreich GmbH  
Eternitstraße 34  
AT-4840 Vöcklabruck  
T: +43 7672 707-0  
info@eternit.at

[www.eternit.at](http://www.eternit.at)

Member of the  
Swisspearl Group

